

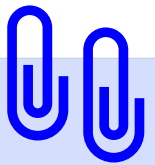
**Zur Verstärkung unseres Teams suchen wir für ab sofort:**

**Modellbauer/Modellbaumeister oder Quereinsteiger  
mit Berufserfahrung (m/w/d) in Vollzeit**

Sind Sie kreativ und haben Spaß an Faserverbundwerkstoffen, vorwiegend im Polyesterbereich? Sie sind erst zufrieden mit Ihrer Arbeit, wenn Sie in Ihren Augen ein Kunstwerk geschaffen haben? Dann kommen Sie in unser Team.

Die S-Form Kunststofftechnik GmbH mit Sitz in Deizisau produziert im Handlaminats- oder Vakuum-Infusionsverfahren hochwertige Formteile aus Glasfaser- und Carbonfaserverstärktem Kunststoff. Die Firma ist ein Unternehmen der Jehle-Gruppe GmbH.

Interesse?

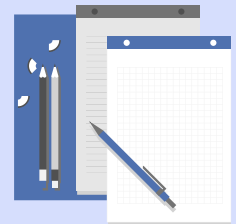


**Ihr Aufgabenbereich:**

- Erstellung von Modellen mit Freiformflächen u. nach Zeichnungen bzw. CAD-Daten
- Formenstand anbauen
- Oberflächenfinish von Modellen
- Klebelehren und Montagevorrichtungen
- Formenreparaturen
- Testen von neuen Anwendungs- und Verarbeitungstechniken, Rohstoffen und chemischen Rohmaterialien
- Kalkulationen von Modellen und Formen
- Bearbeitung von GFK/CFK-Faserverbundbauteilen
- Kundenberatung

**Was wir erwarten:**

- ✓ Selbstständige und genaue Arbeitsweise
- ✓ Grundkenntnisse in CAD
- ✓ Räumliches Vorstellungsvermögen
- ✓ Ein hohes Maß an handwerklichem Geschick
- ✓ Ein ausgeprägtes Formgefühl für Geometrie und Oberflächen
- ✓ Führerschein Klasse B



**Was wir Ihnen bieten:**

- Ein interessantes Gehalt mit betrieblicher Altersvorsorge
- Flexibles Arbeitszeitmodell
- Ein unbefristetes Arbeitsverhältnis
- Hervorragendes Betriebsklima
- Persönliche Entwicklungsmöglichkeiten
- Diverse Social Benefits

**Haben wir Ihr Interesse geweckt?** Dann bewerben Sie sich jetzt und senden uns Ihre aussagekräftigen Bewerbungsunterlagen per Mail an [info@s-form.com](mailto:info@s-form.com)